



PERSPECTIVA SOCIAL

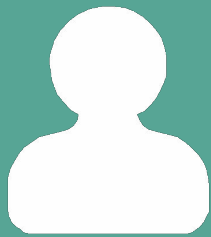
Contribuir com o desenvolvimento da comunidade local e regional.



PERSPECTIVA FINANCEIRA

Garantir a sustentabilidade econômico-financeira da instituição.

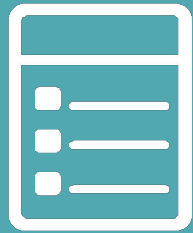
Criar fontes alternativas de recursos.



PERSPECTIVA DO CLIENTE

Consolidar-se como instituição de excelência educativa.

Promover a pesquisa, o empreendedorismo, a inovação e a responsabilidade social.



PERSPECTIVA INTERNA

Ampliar e consolidar parcerias na Rede La Salle e com outras instituições.

Aprimorar os processos administrativos.



PERSPECTIVA APRENDIZADO E CRESCIMENTO

Promover o desenvolvimento de habilidades e competências através da formação continuada.

Assegurar a satisfação do corpo docente e técnico administrativo.