

## Expressões em Arquitetura | 07 de agosto a 05 setembro de 2018

Prof<sup>a</sup> Elisabete Reis, Prof. Fernando Rocha, Prof<sup>a</sup> Paula Brasil

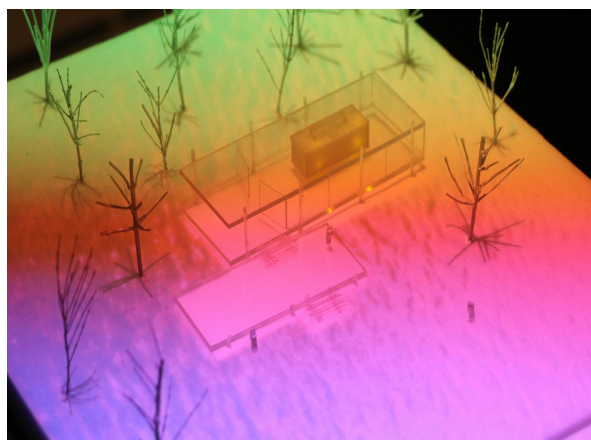
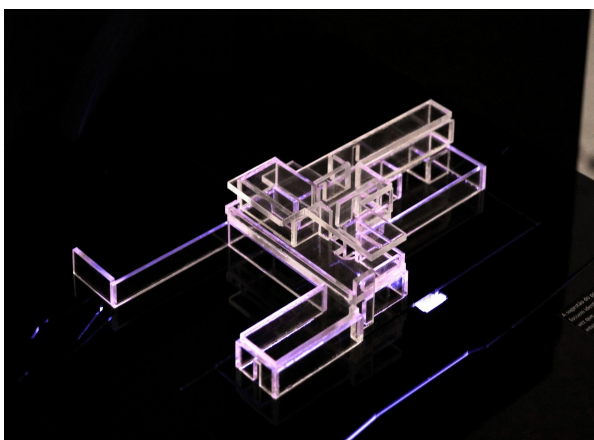
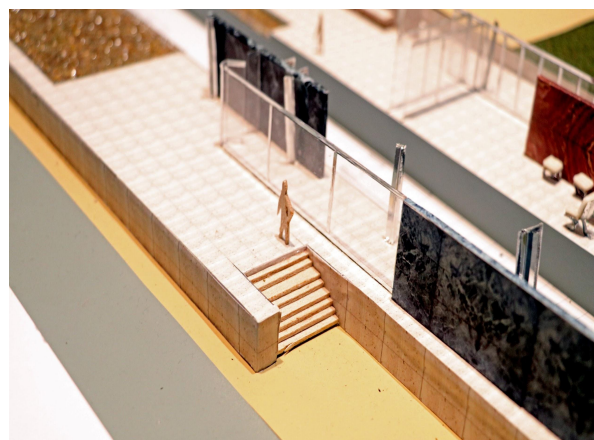


Os trabalhos são fruto do conteúdo aprendido em cinco disciplinas. De Ateliê Integrado I, vem a diversidade dos cadernos de croquis e os modos de ver e compreender os lugares, revelados por desenhos, colagens, poesias, cartografias, sínteses musicais e outras formas de expressão. “Os conceitos de lugar, paisagem e espaço existencial percorrem todos os exercícios do Ateliê Integrado, onde são investigados e ampliados na elaboração das cartografias sensíveis”, sintetiza a professora responsável, Elisabete Reis.



## A obra de Mies Van der Rohe – 100 anos da Bauhaus | 22 de março a 30 de abril de 2019

Profª Paula Brasil, Profª Elisabete Reis, Prof. Diego Caetano

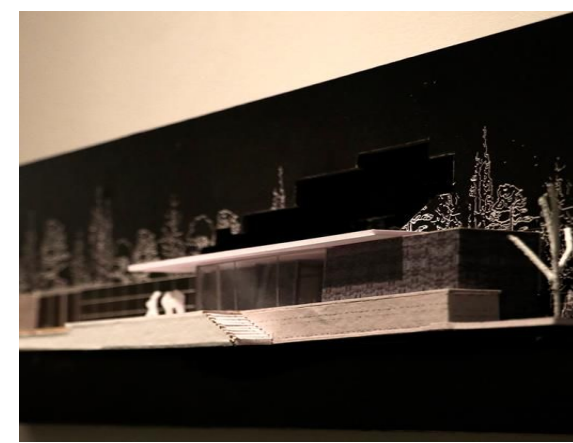
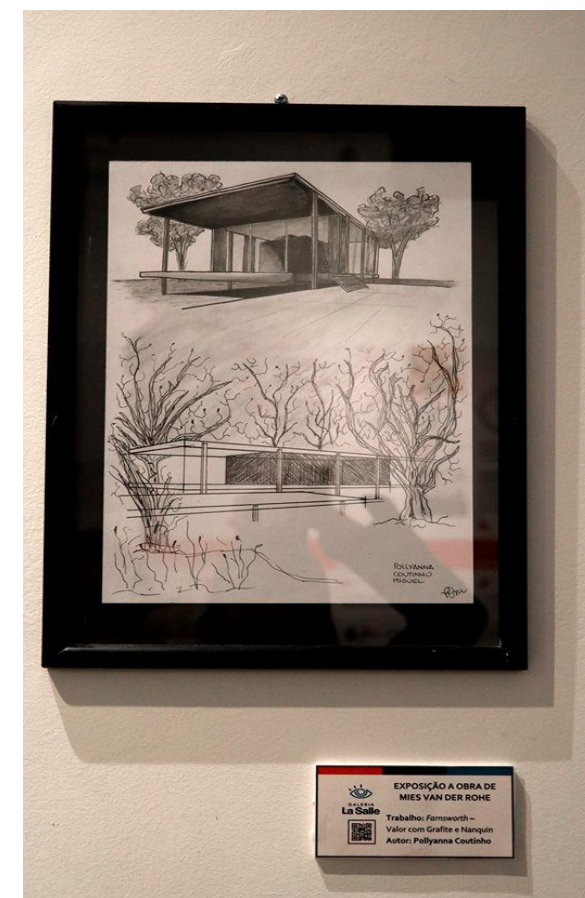


Exposição na Galeria Unilasalle - RJ, em homenagem ao centenário da Bauhaus e o seu último diretor, o arquiteto modernista Mies Van der Rohe. A mostra, que permaneceu até 30 de abril, contempla maquetes e desenhos de obras do Mies, feitas pelos alunos de Arquitetura e Urbanismo do Unilasalle: Casa Lemke (Berlim); Farnsworth (Illinois, Estados Unidos); Gericke House (Berlim); Hubbe House (Magdeburgo, Alemanha); Casa Modelo (criado para mostra internacional) –, em versões monocromáticas, policromáticas e com iluminação interna, além das releituras do Pavilhão de Barcelona.

# A obra de Mies Van der Rohe – 100 anos da Bauhaus | 22 de março a 30 de abril de 2019

Profª Paula Brasil, Profª Elisabete Reis, Prof. Diego Caetano

Exposição na Galeria La Salle em homenagem ao centenário da Bauhaus e ao arquiteto modernista Mies Van Der Rohe, um dos diretores da escola. Foram produzidos desenhos e maquetes nas disciplinas desenho de arquitetura I, expressão gráfica I e modelos e maquetes. Para a exposição, foi produzida uma instalação baseada em um exercício de tipografia da Bauhaus.



# A obra de Mies Van der Rohe – 100 anos da Bauhaus | 22 de março a 30 de abril de 2019

Profª Paula Brasil, Profª Elisabete Reis, Prof. Diego Caetano



Arquitetura e Urbanismo Unilasalle apresenta:

## A obra de Mies Van Der Rohe

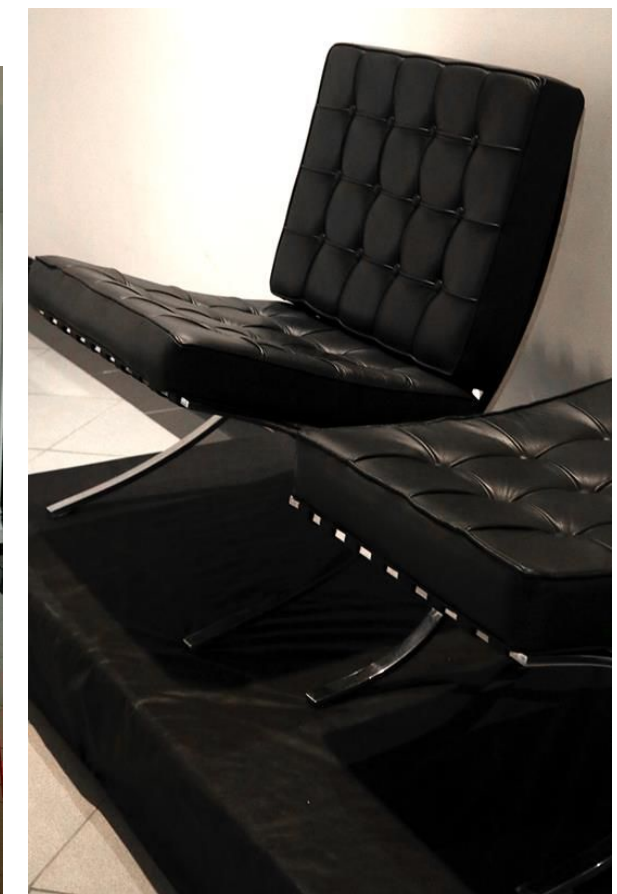
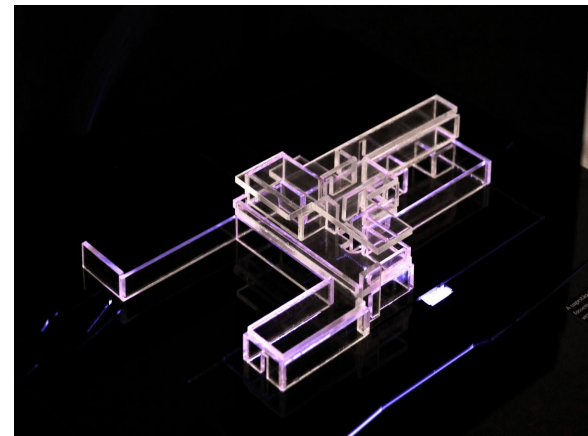
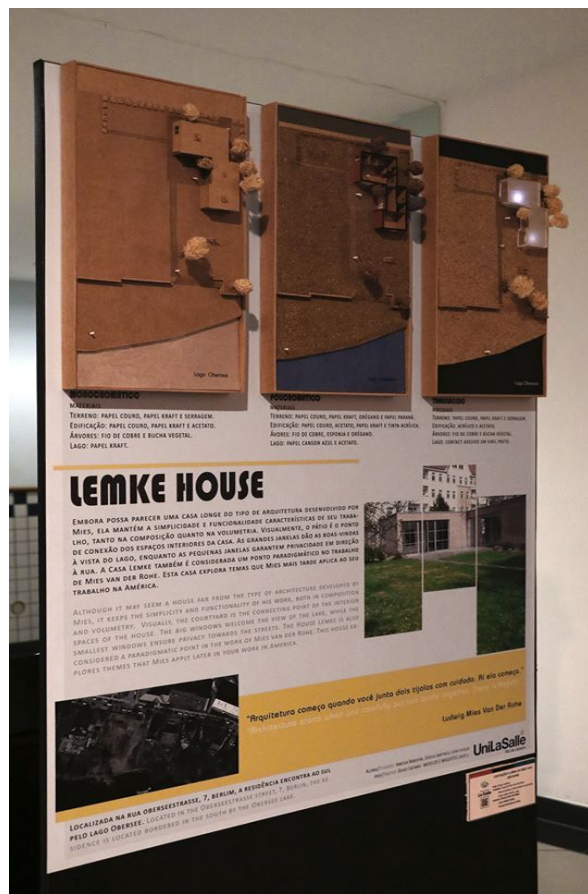
100 ANOS DA BAUHAUS

Abertura: 22 de março - 18h30  
Permanência até: 30 de abril

Venha prestigiar as criações dos alunos do Curso de Arquitetura e Urbanismo.

Curadoria: Paula Brasil, Diego Caetano, Elisabete Reis e Fernando Rocha.  
Realização: Núcleo de Arte e Cultura

GALERIA La Salle | UniLaSalle  
Rio de Janeiro



extensão: exposição